

# MONTHLY MEMBERSHIP PROGRESS REPORT

LIEU QUEBEC

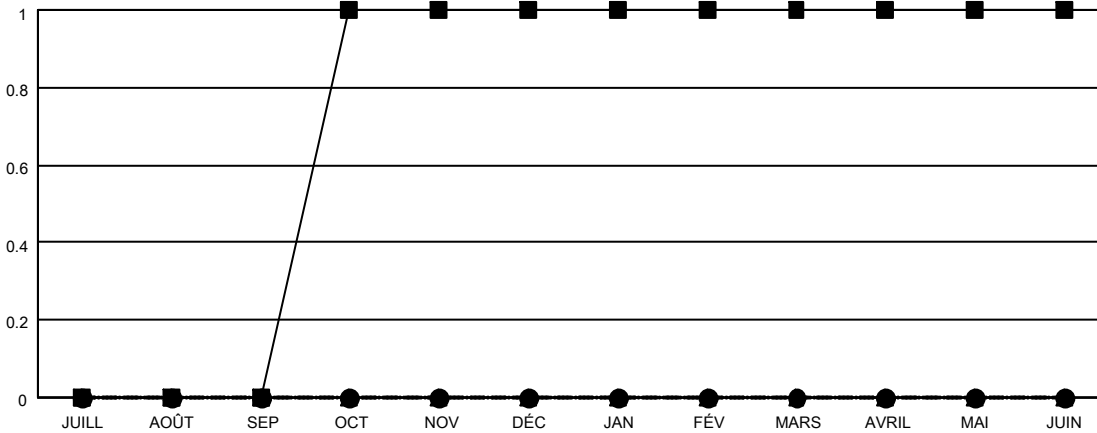
District U 3

Results as of: 8/31/2021

| Clubs                    |                                   |                |               |
|--------------------------|-----------------------------------|----------------|---------------|
| RESULTATS POUR 2021-2022 |                                   |                |               |
| TRIMESTRE                | BUT CONCERNANT LES NOUVEAUX CLUBS | NOUVEAUX CLUBS | CLUBS ANNULÉS |
| JUILL/AOÛT/SEP           | 0                                 | 0              | 1             |
| OCT/NOV/DÉC              | 1                                 | 0              | 0             |
| JAN/FÉV/MARS             | 0                                 | 0              | 0             |
| AVRIL/MAI/JUIN           | 0                                 | 0              | 0             |

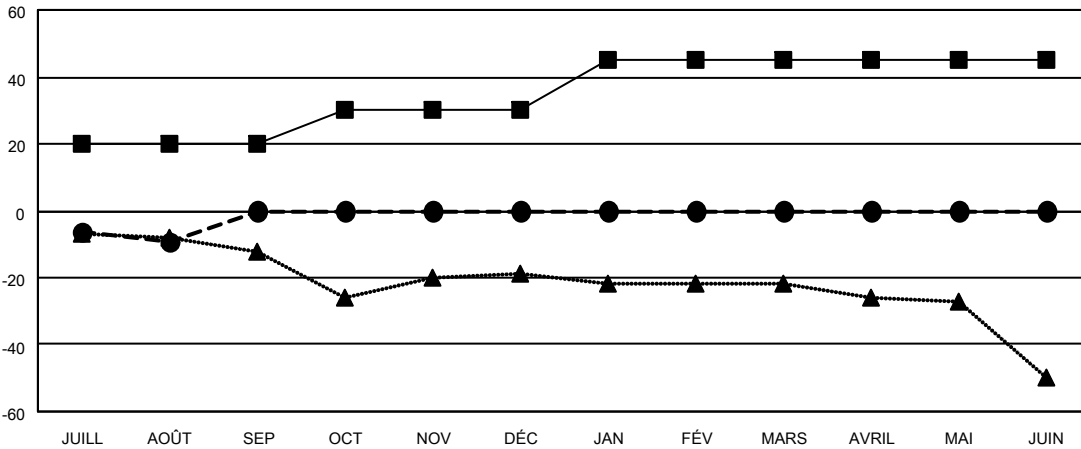
| Membres                  |  |                                   |   |
|--------------------------|--|-----------------------------------|---|
| RESULTATS POUR 2021-2022 |  |                                   |   |
| TRIMESTRE                | OBJECTIF DE CROISSANCE NETTE DE L'EFFECTIF | CROISSANCE ACTUELLE DE L'EFFECTIF | TOTAL DES MEMBRES RADIES (y compris les transferts) |
| JUILL/AOÛT/SEP           | 20   | 3                                 | 12  |
| OCT/NOV/DÉC              | 10   | 0                                 | 0   |
| JAN/FÉV/MARS             | 15   | 0                                 | 0   |
| AVRIL/MAI/JUIN           | 0  | 0                                 | 0   |

BUTS ET NOUVEAUX CLUBS REELS - CUMULATIF



-■- BUTS DE L'ANNEE ACTUELLE CONCERNANT LES NOUVEAUX CLUBS  
 -●- NOUVEAUX CLUBS REELS POUR L'ANNEE ACTUELLE  
 -▲- NOUVEAUX CLUBS REELS L'ANNEE DERNIERE

BUTS ET MEMBRES REELS - CUMULATIF



-■- OBJECTIF DE CROISSANCE NETTE DE L'EFFECTIF  
 -●- CROISSANCE ACTUELLE DE L'EFFECTIF  
 -▲- TOTAL DES EFFECTIFS DE L'ANNEE DERNIERE

|                       |           |
|-----------------------|-----------|
| CLUBS RADIES: 1       |           |
| <b>MEMBRES RADIES</b> |           |
| DECEDE                | 2         |
| CLUB ANNULE           | 0         |
| AUTRE                 | 10        |
| <b>TOTAL</b>          | <b>12</b> |

2 CLUBS OF 36 ONT AJOUTE 1 OU PLUSIEURS NOUVEAUX MEMBRES

[CLIQUEZ ICI POUR LES INFORMATIONS CUMULATIVES SUR LES EFFECTIFS](#)

| DISTRIBUTION PAR SEXE                                    |              |
|--|--------------|
| HOMME  | 497 (63.72%) |
| FEMME  | 283 (36.28%) |
| NON BINARY   | 0 (0.00%)    |
| PREFER NOT TO ANSWER                                     | 0 (0.00%)    |
| NOMBRE TOTAL DE MEMBRES D'UNITÉS FAMILIALES              | 142          |
| MEMBRES DE FAMILLE QUI RÈGLENT LA MOITIÉ DES COTISATIONS | 72           |